

# EXPOSÉ

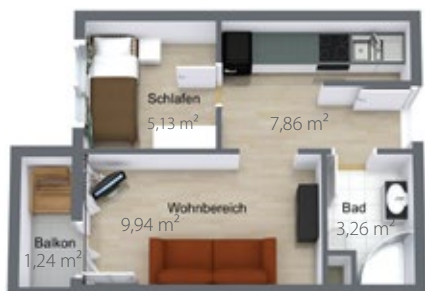
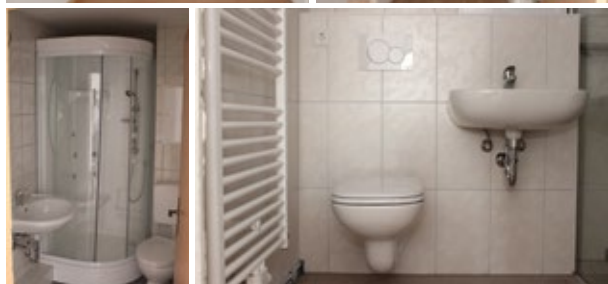
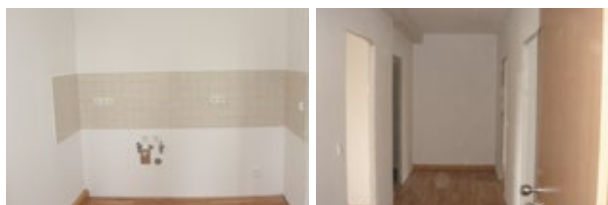
WE-Nr. 39/42/45/48

D-02929 Rothenburg/Oberlausitz, Südstr. 12

28.10.2014



schon ab  
**24€**  
monatlich



## KENNZAHLEN

Typ 2-Zimmer-Wohnung

Gesamtwohnfläche	27,43 m <sup>2</sup>
monatliche Kaltmiete	124,00 €
monatliche Nebenkosten	60,00 €

## BERECHNUNGSBEISPIEL

	<b>21.944 €</b>
Kaufpreis	<del>24.687 €</del>
Zins / Tilgung	3,5% / 2%
monatliche Verwaltungskosten	30,00 €
monatliche Instandhaltungsrücklage	5,00 €
<b>monatliche Ausgaben</b>	<b>135 €</b> <del>148,00 €</del>
monatliche Mieteinnahmen	124,00 €
<b>monatliche Belastung (ohne Steuerersparnis)</b>	<b>11 €</b> <del>24,00 €</del>
<b>Rendite</b>	<b>6,5 %</b> <del>6 %</del>

**Hinweis:** Alle Angaben, Darstellungen und Berechnungen wurden mit Sorgfalt zusammengestellt und auf ihre Richtigkeit zum Datum der Herausgabe überprüft. Für die Richtigkeit und Vollständigkeit kann trotzdem keine Gewähr übernommen werden. Änderungen sind nicht vorgesehen, bleiben aber vorbehalten. Sie können auf Grund von Irrtümern, Auslassungen und Ähnlichem oder durch künftige wirtschaftliche Entwicklungen, Änderungen von Gesetzen, Rechtsprechungen oder Verwaltungspraxis erforderlich werden.

## STANDORT UND LAGE

Die Kleinstadt Rothenburg liegt im sächsischen Wirtschaftsstandort Oberlausitz mit seiner hervorragenden geografischen Lage im Dreiländereck Deutschland – Polen – Tschechien. Oberlausitz ist mit seiner sehr guten überregionalen Verkehrsanbindung und seiner Nähe zu den Wirtschaftszentren, Berlin, Breslau, Dresden und Prag für eine Investition und Kooperation äußerst attraktiv.

Oberlausitz ist reich an faszinierenden Landschaften und touristischen Angeboten. Dass wunderschöne Oberlausitz verfügt als reizvolle Arbeits- und Wohnstätte über eine hervorragende Infrastruktur, eine charmante Kulturlandschaft und motivierte Verwaltung. Wer sich in Oberlausitz niederlässt, entscheidet sich für eine besonders lebenswerte Region und einem vielversprechenden Wirtschaftsstandort.

